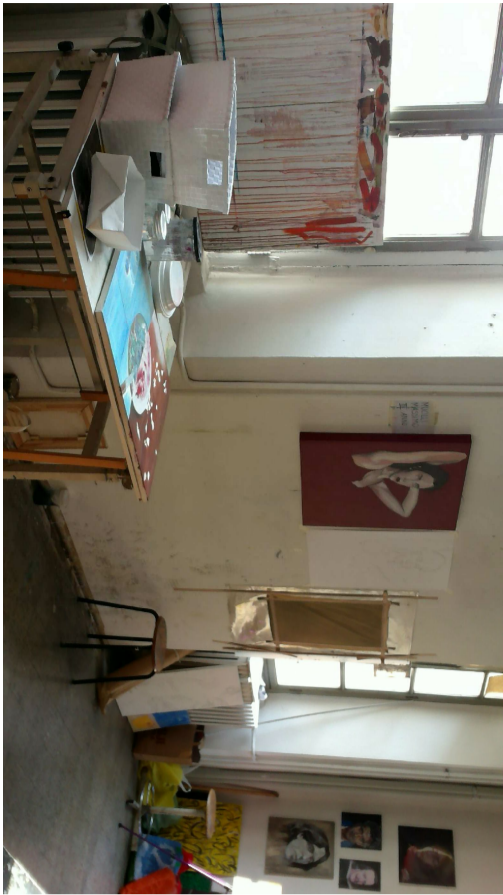


SITUAZIONE ESISTENTE

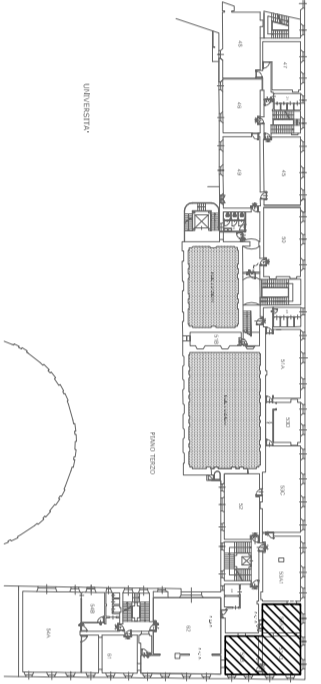
53A3



53B

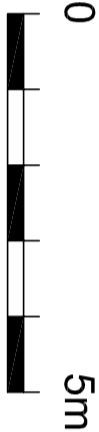


KEY PLAN

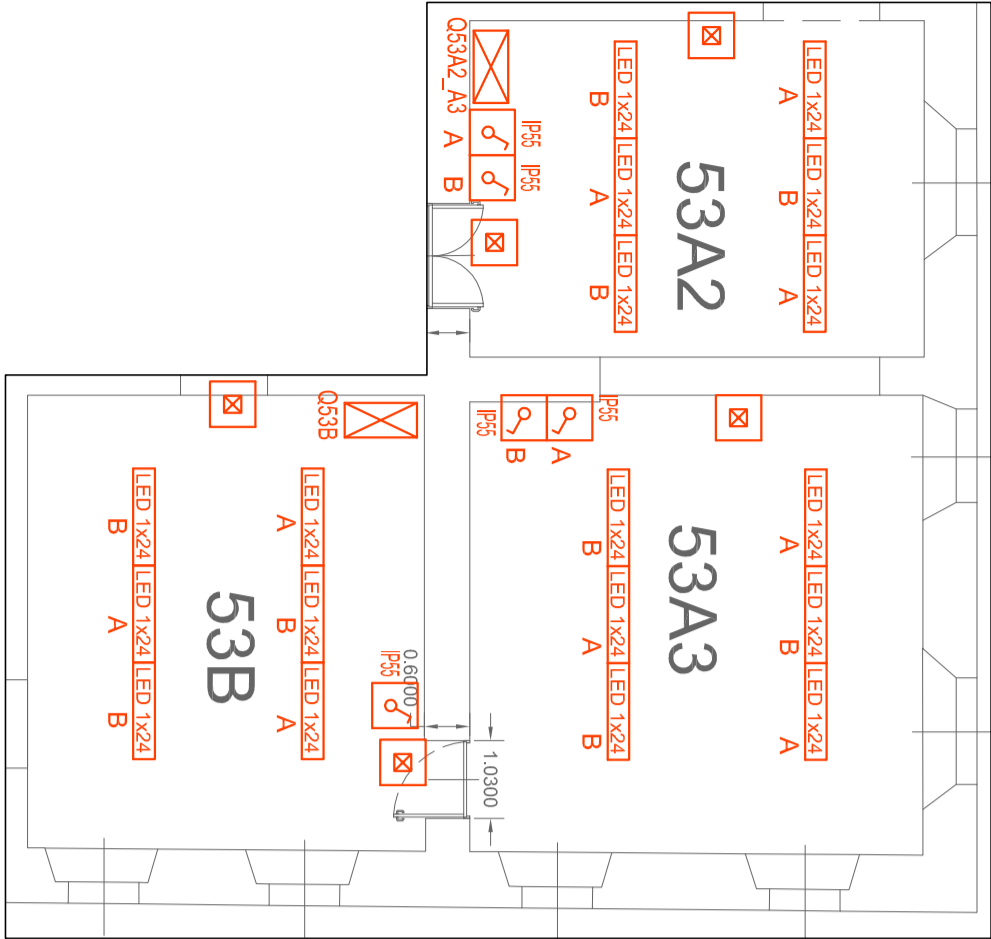


DOTAZIONE ATTUALE

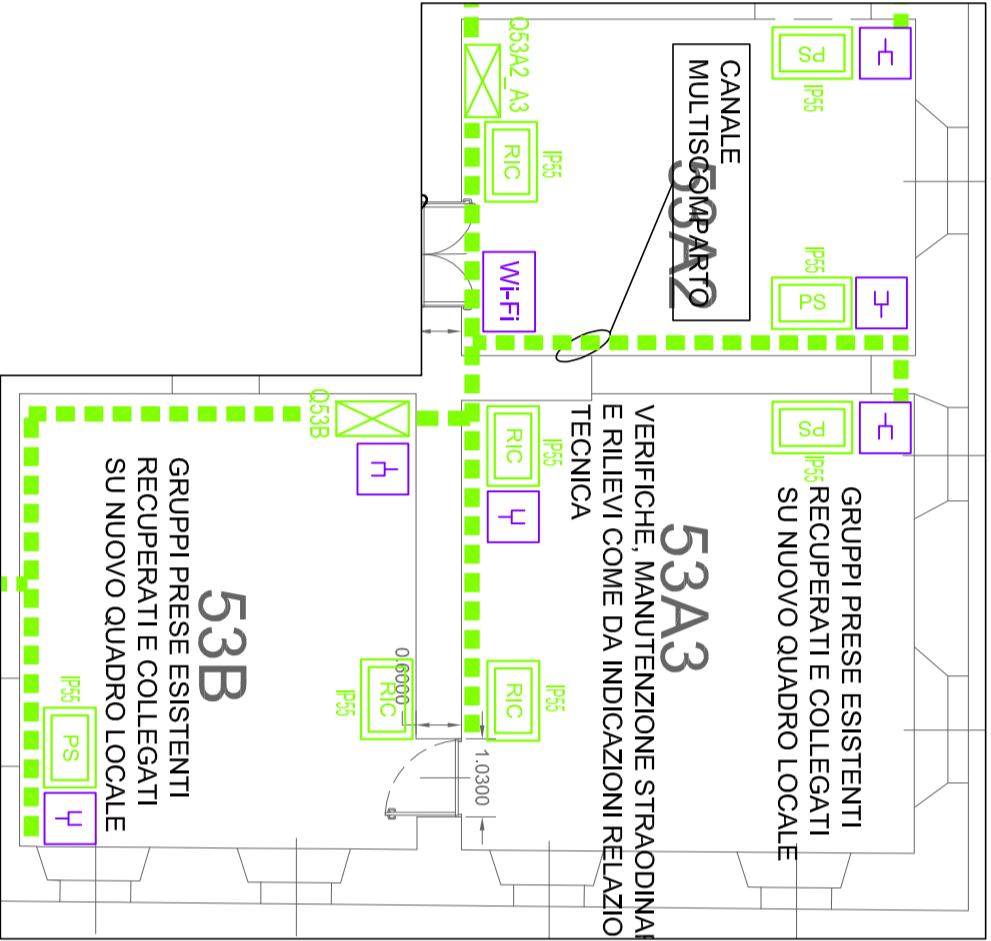
- lampade 4x36W su controsoffitto
- luce sicurezza
- n. 4 accensioni
- n. prese bivalenti incassate



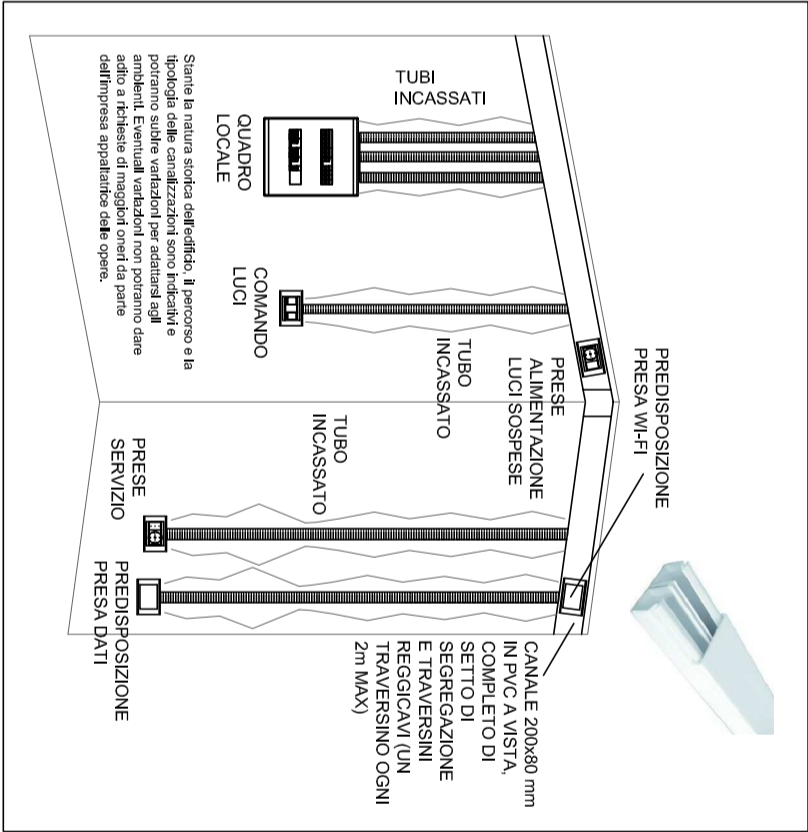
ADEGUAMENTO ILLUMINAZIONE



ADEGUAMENTO FORZA MOTRICE



ESEMPLIFICATIVO DISTRIB. INTERNA LOCALE



CARATTERISTICHE OPERE DI ADEGUAMENTO

- DISTRIBUZIONE INTERNA AULA CON CANALINA MULTISCOPARTO A VISTA E/O RECUPERANDO LE VIE CAVI INCASSATE ESISTENTI
- GRADO DI PROTEZIONE PUNTI COMANDO LUCI E PUNTI PRESA IP55

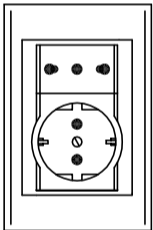
ESEMPLIFICATIVO APPARECCHIO ILLUMINAZIONE NORMALE



ESEMPLIFICATIVO APPARECCHIO ILLUMINAZIONE SICUREZZA



TIPICO GRUPPO PRESE IP55 (CON SCHERMO PLASTICO DI PROTEZIONE)



La posizione dei quadri elettrici e dei vari frutti (interruttori etc.) ha valore indicativo. Le precise localizzazioni saranno concordate in fase di realizzazione dei lavori fra committenza, DL ed impresa appaltatrice senza che queste variazioni possano dare adito a richieste di maggiori oneri. L'aggiunta di gruppi prese o punti di comando luci su richiesta della committenza (con un massimo del 10% complessivo) rispetto a quanto indicato è stata conteggiata nella voce di computo metico "opere agiuntive".

Restano ad onere e cura dell'impresa appaltatrice dei lavori:

- opere murarie per scassi e successivi ripristini (intagliature escluse)
- smantellamento e smaltimento dei materiali e dei componenti di risulta

Se non diversamente indicato, l'alimentazione terminale delle lampade dovrà avvenire mediante minicable in PVC a vista, a vista in derivazione dal canale multiscoparto; ove possibile, all'interno delle aule, dovranno essere riutilizzate le vie cavi incassate esistenti.

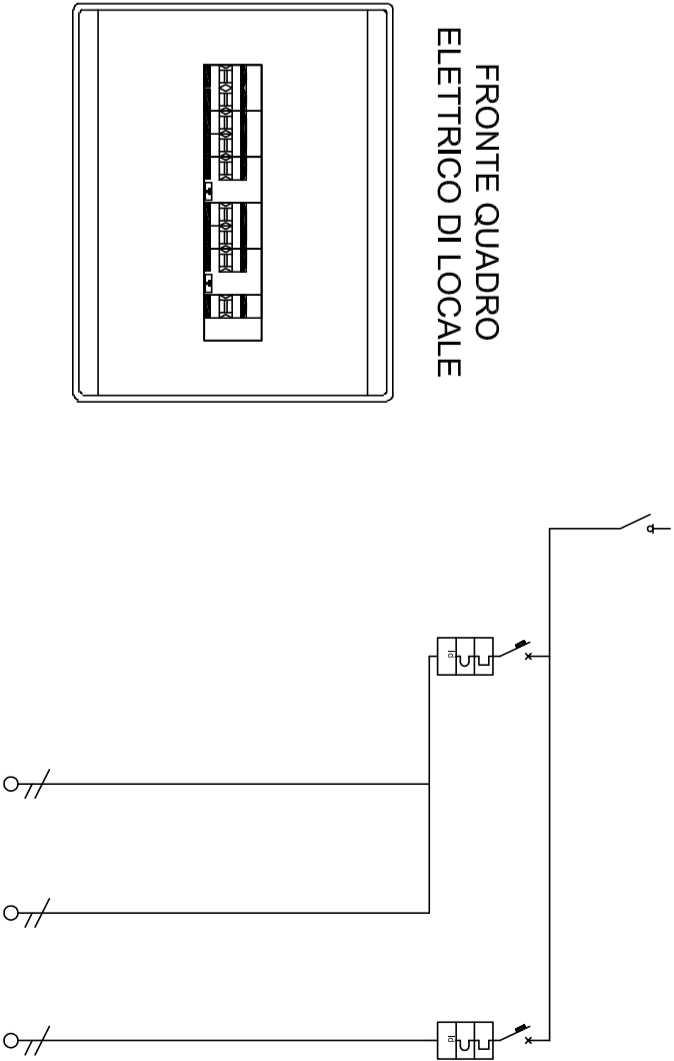
I disegni hanno valore dal solo punto di vista impiantistico. Per quanto concerne gli aspetti edili, strutturali e meccanici occorre fare riferimento alla documentazione as built esistente

La Tipologia e la sezione dei cavi di alimentazione delle utenze sono indicate negli schemi unifilari dei quadri elettrici; ove verranno recuperate le tubazioni incassate esistenti (plastiche) è consentito l'utilizzo di N7CG9K, anziché FG7OM1 in fase di realizzazione dovranno essere predisposte idonee cassette di derivazione per un'agevole stesura dei cavi. Per l'impianto di rilevazione incendi, fare riferimento alle tavole di insieme relative

La committenza provvederà a suo carico a liberare i locali da arredi e materiale depositato al fine di rendere possibile l'esecuzione delle lavorazioni previste

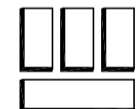
LEGENDA SIMBOLI	
SIMBOLO	DESCRIZIONE
	Apparecchio illuminante per presa a pannello o sospeso, a filo continuo, con ottica a lunghezza d'onda (UGR<19) e illuminazione uniforme, con potenza massima a LED 4000 °K, potenza indicata 1x24 W, CN > 20, classe luminosa nominale non inferiore a 2422 lm
	Apparecchio illuminante per illuminazione di sicurezza a controllo ratio dotato di fototransmittore integrato, sorgente luminosa a LED equivalente flusso 24W, flusso luminoso non inferiore a 550 lm, modalità funzionamento SE
	Punto di comando illuminazione
	Prese a parete per alimentazione apparecchi illuminanti
	Gruppo prese di servizio
	Gruppo prese di servizio (riciclaggio gruppo prese esistenti)
	Quadro elettrico
	Centrale multiscoparto (vedi esemplificativo)
	Predisposizione 2 prese dati comprensive di scassi, tubazioni, scatola e placca decia, ripristini murari (escluse intagliature)
	Predisposizione 3 prese dati, comprensive di scassi, tubazioni, scatola e placca decia, ripristini murari (escluse intagliature)

FRONTE QUADRO ELETTRICO DI LOCALE



Descrizione linea	GENERALE	LUCI/LOCALE	LINEA	PRESENZA TENSIONE	LINEA PRESE
Fasi della linea	L N	L N	L N	L N	L N
Posi	2	2	2	2	2
Corrente nominale In [A]	32	16	16	16	16
Corrente massima Ir [A]	1" In = 32	1" In = 16	1" In = 16	1" In = 16	1" In = 16
Ieff [A] / Tdiff [s]	0.03 / 0.00	0.03 / 0.00	0.03 / 0.00	0.03 / 0.00	0.03 / 0.00
Potere di interruzione [kA]	6.0	FG7OM1	FG7OM1	FG7OM1	FG7OM1
Sigla cavo		FG7OM1	FG7OM1	FG7OM1	FG7OM1
Sezione fase [mm²]	2.5	2.5	2.5	2.5	4
Sezione neutro [mm²]	2.5	2.5	2.5	2.5	4
Sezione PE [mm²]	2.5	2.5	2.5	2.5	4
Note					

ADEGUAMENTO IMPIANTI ELETTRICI ACCADEMIA ALBERTINA  
PIANO TERZO - LOCALE 53A2\_53A3\_53B - Pittura



s.r.l. Engineering Service  
Via Treviso, 12  
10144 TORINO

STUDIO	0748	DATA	Maggio 2017
FILE	170748_E_004_p3-005_p3	ELAB.	
TAVOLA:	E_010_p3_53A2_53A3_53B	FOGLIO	1
			SEGUE